

## 山留材の特長

### 1 H形鋼は断面性能が優れています。

H形鋼は曲げ、圧縮に対して合理的な形状です。また当社の主材はウェブにボルト穴がなく、せん断力に対して有利です。

### 2 材料が豊富です。

主材は H-200×200×8×12  
H-250×250×9×14  
H-300×300×10×15  
H-350×350×12×19  
H-400×400×13×21

を揃えてありますので、掘削規模に応じた各種の断面を選定できます。

### 3 互換性があります。

切梁材、腹起し材、火灯梁等について、同一加工を施しておりますので互換性があり、取扱いが容易です。

### 4 合理的な組合わせが可能です。

切梁材、腹起し材、火灯梁等について、いろいろな組合わせができ、合理的な山留計画が可能です。

### 5 品質管理は徹底しています。

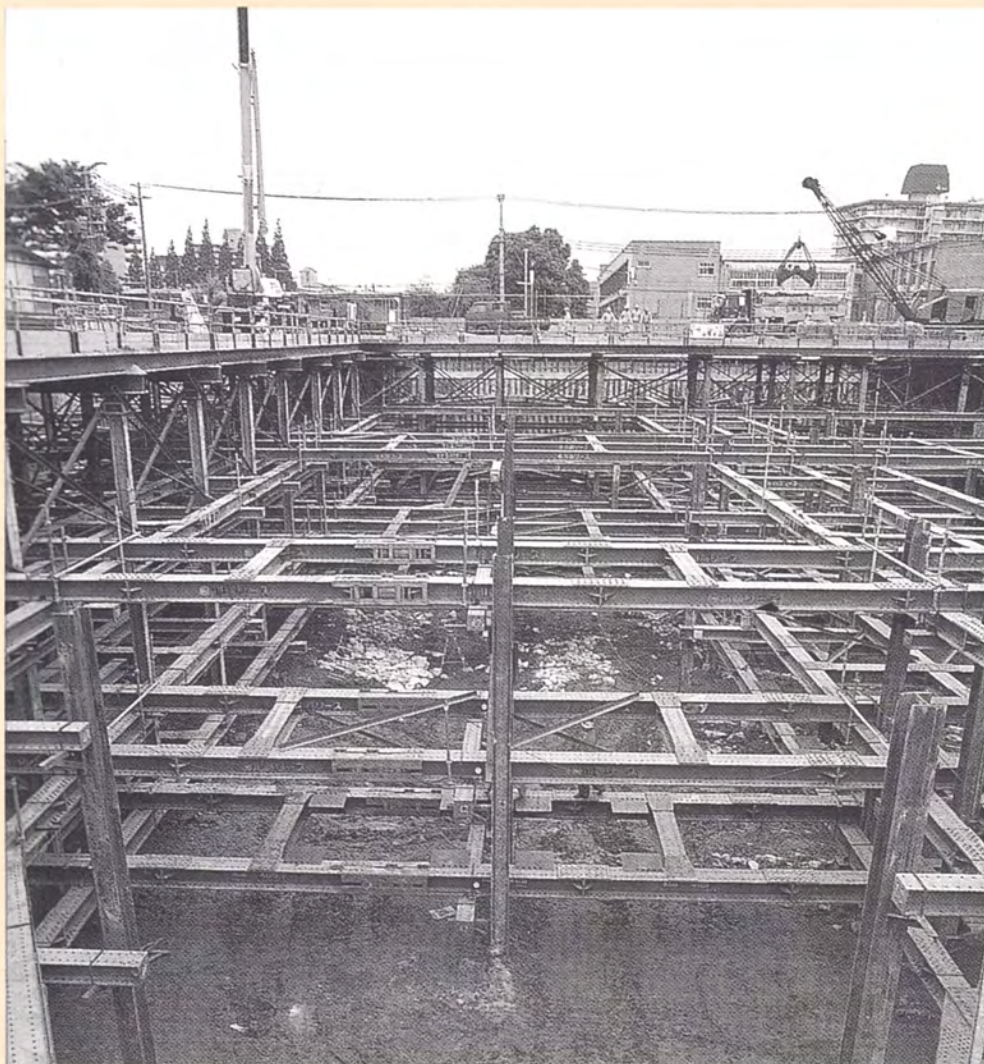
当社の山留材は、品質管理が十分行なわれ、変形損傷は矯正、修理されておりますので、いつでも安全にご使用いただけます。



# 山留材規格図

■主材(断面性能表)■

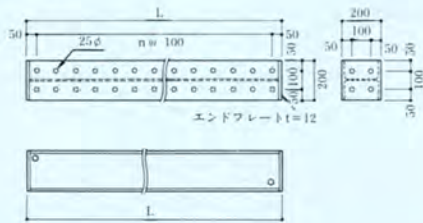
■附属部品■



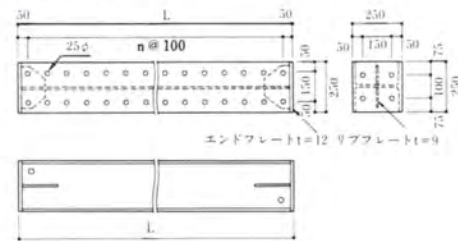
# 主材



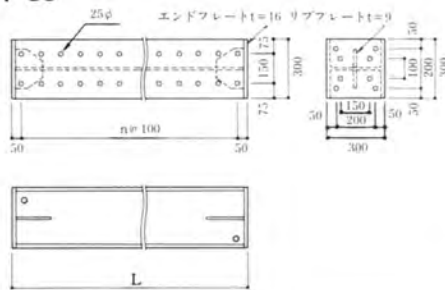
## ■H-20



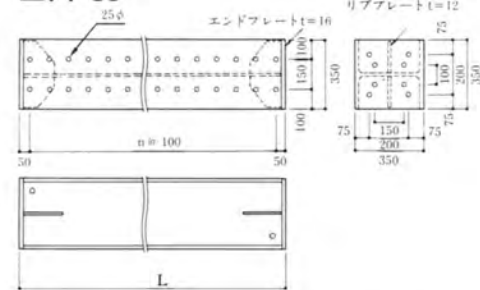
## ■H-25



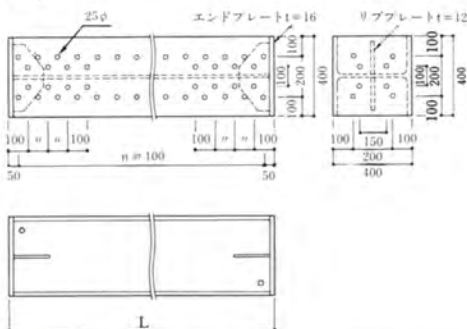
## ■H-30



## ■H-35



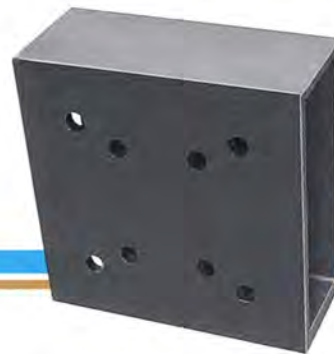
## ■H-40



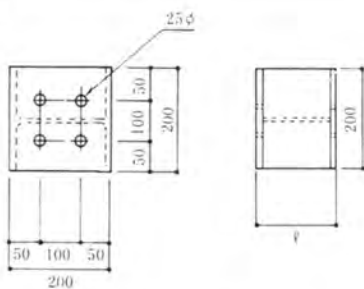
## ■主材断面性能表

形 式	標準断面寸法 mm H×B×t <sub>1</sub> ×t <sub>2</sub>	単 位 重 量 kg/m	ボルト孔を控除した断面						
			断面積 cm <sup>2</sup>	断面二次モーメント cm <sup>4</sup>		断面係数 cm <sup>3</sup>		断面二次半径 cm	
				I <sub>x</sub>	I <sub>y</sub>	Z <sub>x</sub>	Z <sub>y</sub>	i <sub>x</sub>	i <sub>y</sub>
H-20	H-200×200×8×12	55	51.53	3,650	1,295	365	130	8.42	5.01
H-25	H-250×250×9×14	80	78.18	8,880	2,850	710	228	10.60	6.04
H-30	H-300×300×10×15	100	104.80	17,400	5,903	1,160	394	12.90	7.51
H-35	H-350×350×12×19	150	154.90	35,000	12,510	2,000	715	15.00	8.99
H-40	H-400×400×13×21	200	197.70	59,000	20,300	2,950	1,015	17.30	10.10

# 山留部品 調整材

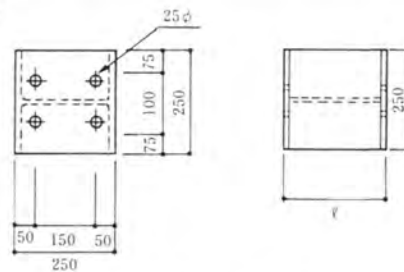


■H-20用



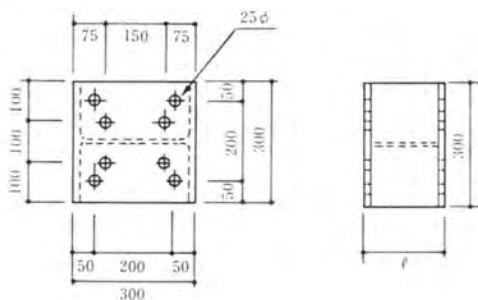
ℓ	100	200	300	400	500
---	-----	-----	-----	-----	-----

■H-25用



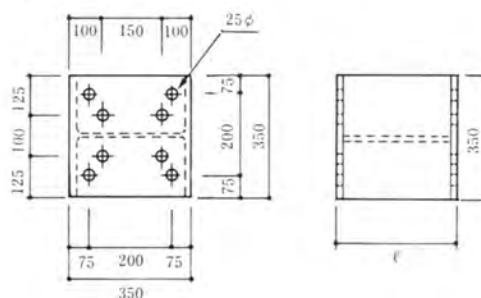
ℓ	100	200	300	400	500
---	-----	-----	-----	-----	-----

■H-30用



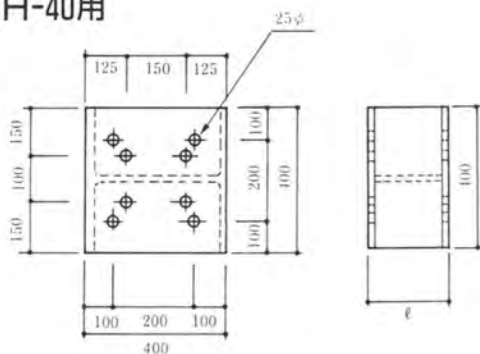
ℓ	100	200	300	400	500
---	-----	-----	-----	-----	-----

■H-35用



ℓ	100	200	300	400	500
---	-----	-----	-----	-----	-----

■H-40用



ℓ	100	200	300	400	500
---	-----	-----	-----	-----	-----