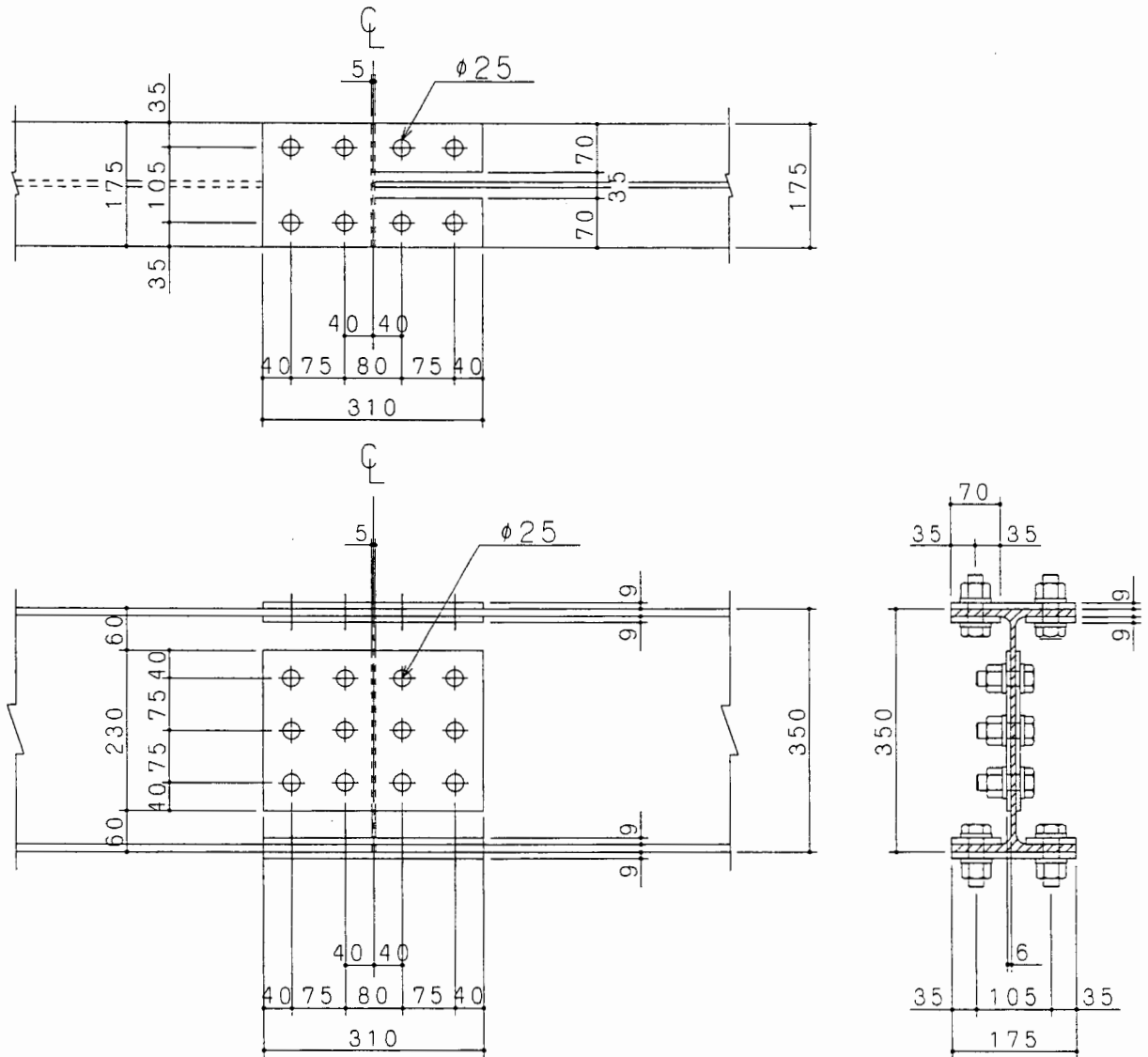


ボルト継ぎ手詳細図

細幅 H-350X175X7X11



	添 接 板	H.T.B(F10T) M22
フランジ	2PL-9X175X310	L=70(65)mm (16本)
	4PL-9X 70X310	
ウェブ	2PL-6X230X310	L=60(55)mm (12本)

()内はトルクシアボルトの場合