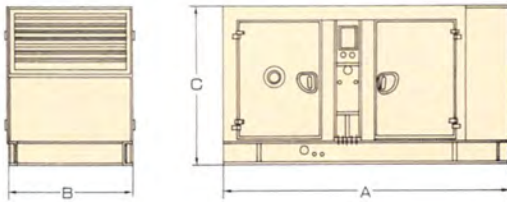


■ジェットカッター仕様

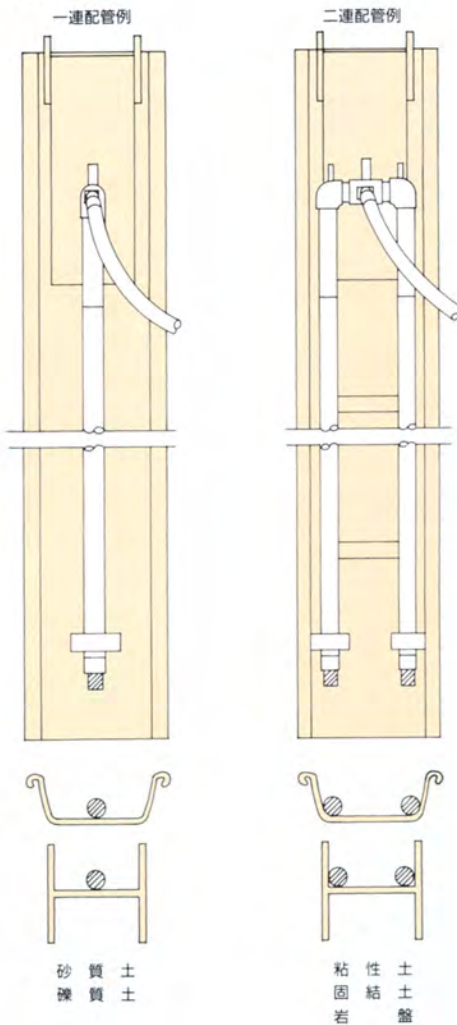
型 式		出力 (HP)	吐出圧力 (kg/cm ²)	吐出水量 (ℓ/min)	ノズル径 (mm)	寸法 A×B×C (mm)	重量 (kg)
KY-60	電 動	60	90	235	6.0	2800×1000×1360	1600
SJ-75	//	75	150	210	4.5~5.0	2900×1000×1200	1900
AT-20ES	エンジン	20	30~70	40~57	4.0	1700×1000×1150	850
AT-65ES	//	65	90	240	6.0	2800×1200×1550	2700
AT-120ES+S	//	125	150	310~325	6.3~6.5	3000×1350×1650	3230
AT-120ES+V	//	135	25~150	110~325	6.5	3000×1130×1700	3230
SJ-125E II	//	125	30~150	110~325	6.5	3500×1500×1750	3900
SS-1000S	//	160	50	1052	15	4600×2000×2000	6000
AT-200ES+M	//	200	30~40	800~1200	16~20	4500×1700×1700	6650



■水 槽

	寸 法
2m ²	1500×1000×1500 (散水使用可)
2m ²	2150×1150×1070
3m ²	2150×1550×1550・2150×1250×1400
6m ²	3150×1650×1400
8m ²	3650×1850×1400
10~20m ²	—

■鋼矢板への配管例



■ジェットカッター組合せ

台数	組合方式	適合地盤	部材取付例	配管系部材系統図	凡 例
2	集合方式	礫質土			JET ウォータージェット 高圧ホース ホース集合管 チェックバルブ ダブルベント パイプ取付位置 [複数台集合 使用の場合]
	並列方式	粘性土 砂質土			
3	集合方式	礫質土			
	並列方式	粘性土 砂質土 固結土			
4	集合方式	礫質土			

(注) ②③ 高圧ホース、⑤⑥⑦ ホース集合管、⑧ インラインチェックバルブ

■鋼管矢板への配管例

