

# 万能大口徑削孔機BG7

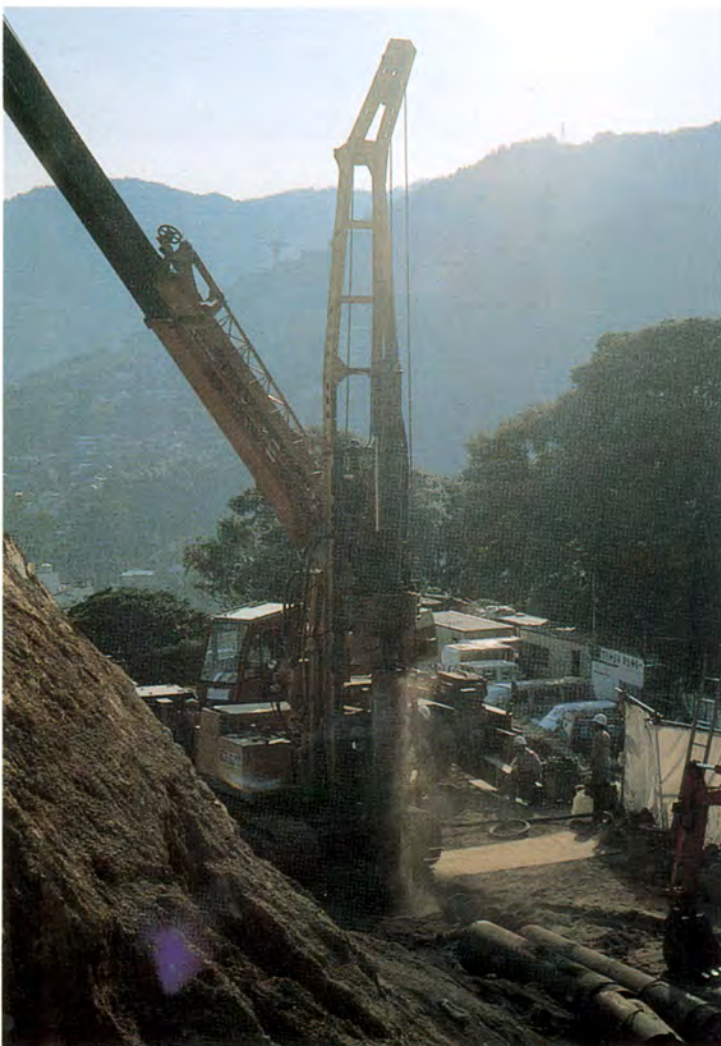
## 概要

この工法は西独パワー社が開発した全油圧駆動万能削孔機で、従来の工法(例えばオールケーシング、アースドリル、ロックオーガ等)の長所を併せ持った工法であり、地盤に合わせて削孔方法を自由に選べます。

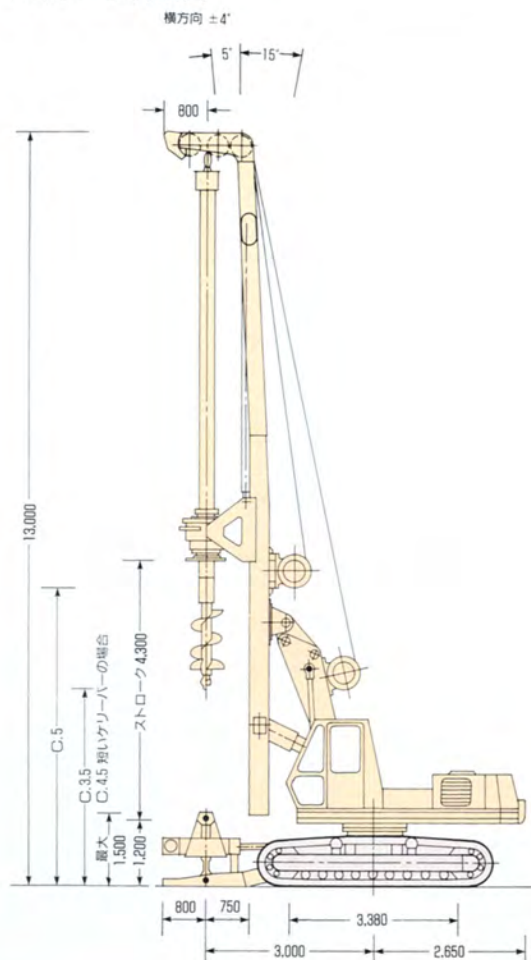
又、狭い場所や高さ制限のある所にも対応できるように、数種のタイプを揃えており、低振動、低騒音で乾式、湿式両用の施工が可能です。

### 削孔方法と用途

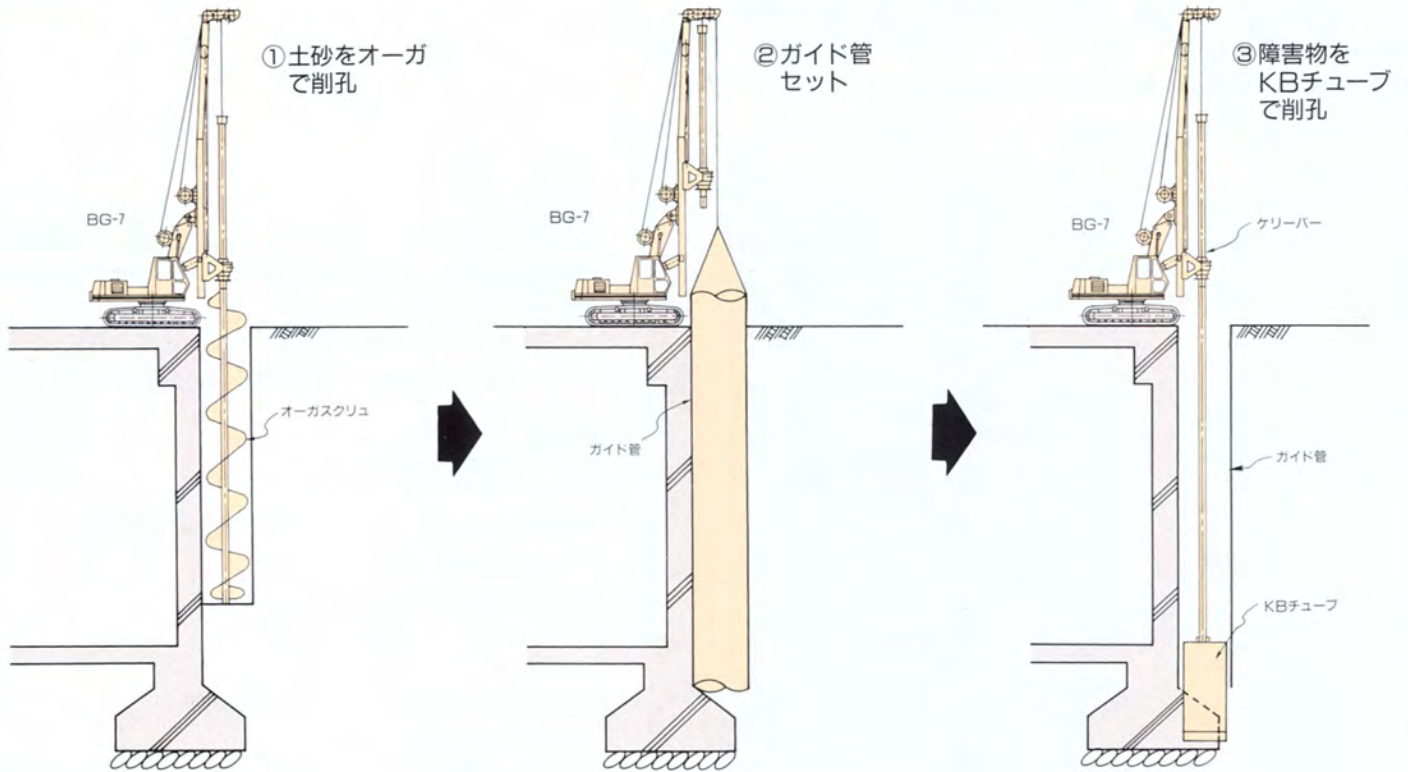
対象地盤	削孔方法	用途	最大径(mm)
粘性土 砂質土 砂礫	オーガドリル } (ロータリー式) ケーシング削孔 } エアリフト	山留親杭 連続柱列杭 基礎杭 場所打杭 抑止杭 プレボーリング	φ1,200
崖錐 玉石転石 風化岩 軟岩	オーガドリル } (ロータリー式) ケーシング削孔 } D.Hハンマー (パーカッション式)		φ 800
中硬岩 硬岩 地中障害物 鉄筋コンクリート 擁壁(石積、コンクリート) 地中梁 側壁コンクリート	D.Hハンマー (パーカッション式) KBチューブ (ロータリー式)	シートパイル PC杭 RC杭 地中障害物切取及び撤去	φ 800



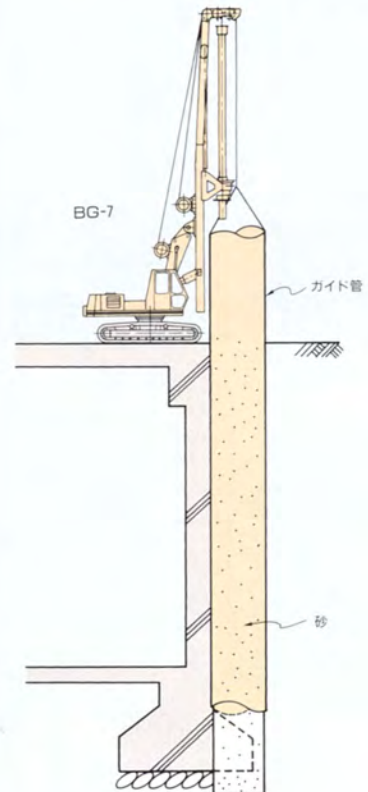
### ベースマシーン外観図



## ■施工順序



④砂で埋戻した後  
ガイド管引き抜き



## ■機械仕様

項 目		BG 7		
		1台のモーターの場合	2台のモーターの場合	
機 械 仕 様	パワー ロータリー ヘッド	300kg/cm <sup>2</sup> 時のトルク	3,700 kg・m	
		110kg/cm <sup>2</sup> 時の回転数	32 rpm	
		150kg/cm <sup>2</sup> 時の回転数	—	
機 械 仕 様	ボーリング データ	削孔最大径	1,300mm	
		掘削深さ	標準ケリーバー	18m
			標準ケリーバー	24m
機 械 仕 様	フィード	引抜き力	15,000kg	
		押込み力	15,000kg	
		速度	18~14m/分	
機 械 仕 様	ウインチ	メイウインチ・補助ウインチ		
		ロープ1本当りの最大引張り力	5,500kg	
		ロープの最大速度	24m/分	
		ロープの長さ	34m	
		ロープの径	18mm	
機 械 仕 様	重 量	—	15.3t	
		ケーシングマシン無しの全重量	27t	
機 械 仕 様	輸送時 寸法と重量	長さ	14.5m	
		長さ(ガイドシェルおりたみ)	9.2m	
		幅	2.74m	
		高さ	3.05m	
		重量	23t	
機 械 仕 様	ケーシング装置	BV880		
	ケーシングチューブ径	880mm		
	これより径の小さいケーシングチューブにはレデュサスリーブを使用			
	300kg/cm <sup>2</sup> 時のトルク	45,000 kg・m		
	250kg/cm <sup>2</sup> 時のトルク	—		
	回転角度	22°		
	300kg/cm <sup>2</sup> 時の引上げ力	73,000kg		
	250kg/cm <sup>2</sup> 時の引上げ力	—		
	ストローク毎の移動距離	400mm		
	装置全重量を加えた時の押込み力	約15,300kg		
重 量	約4t			